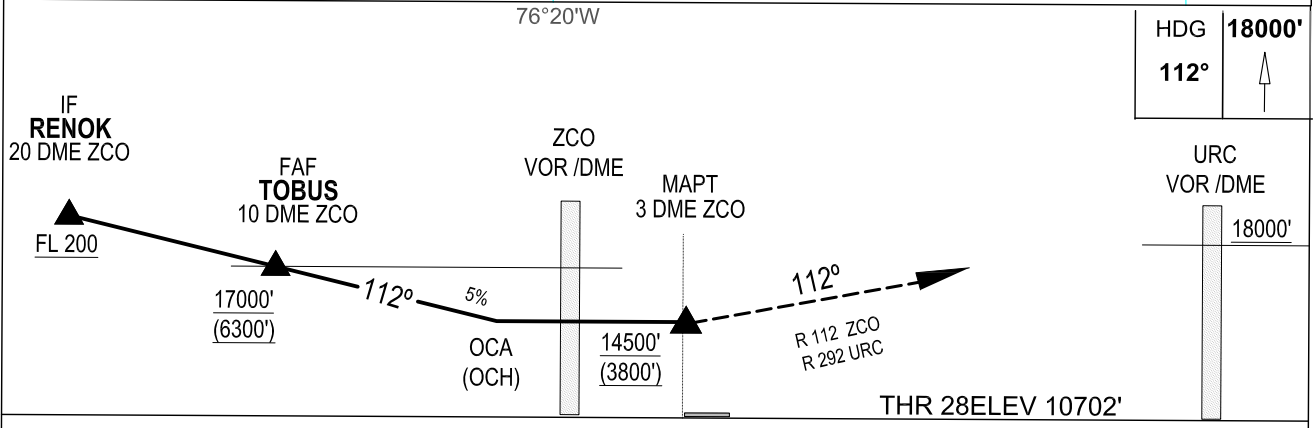
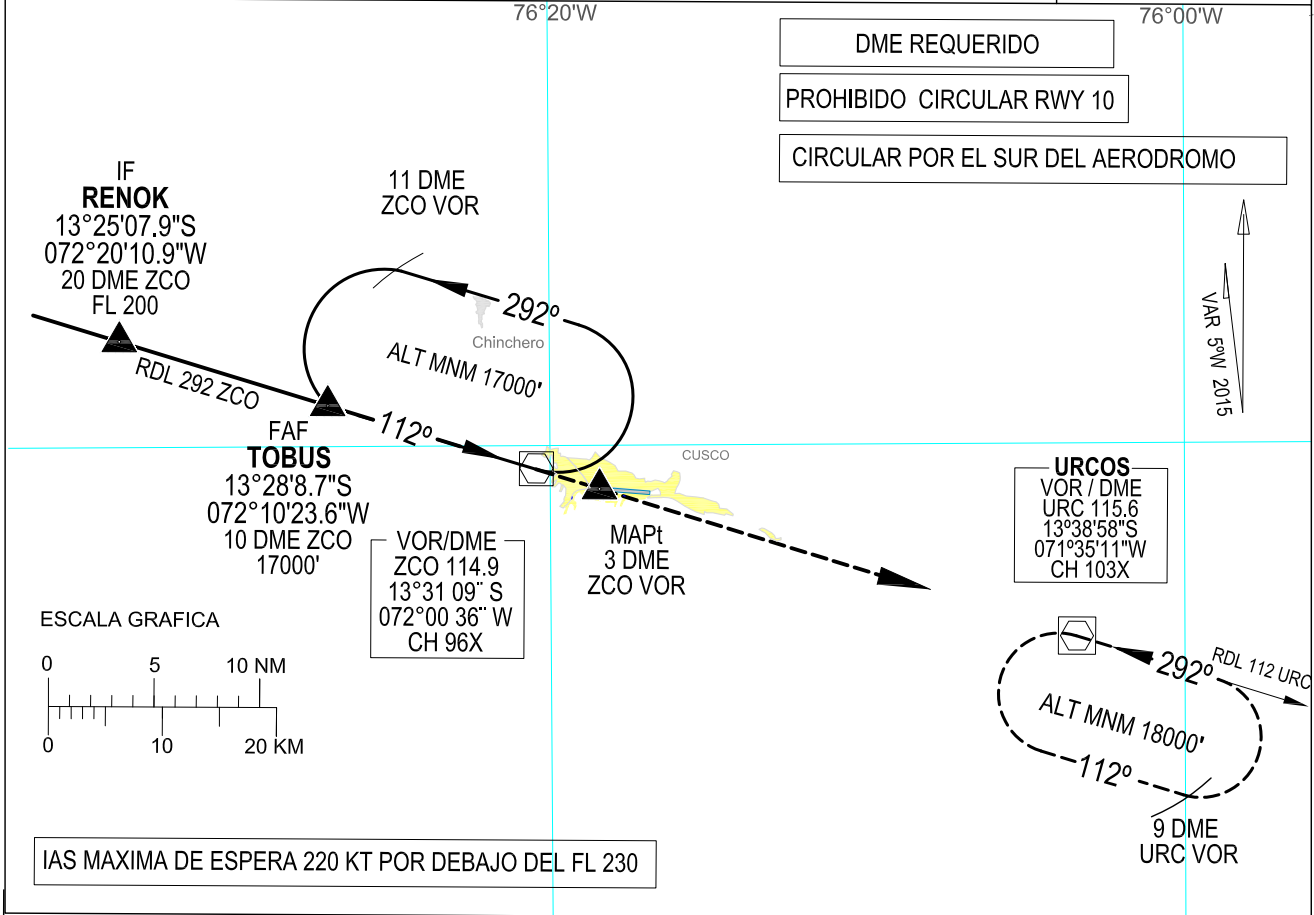


APP: 120.6			TWR 118.1		MSA
VOR ZCO 114.1	Rumbo APCH Final 112°	MNM ALT TOBUS 17000'	OCA(H) en circuito 14500'	AD Elev. 10860' THR Elev 10702'	
APROX. FRUSTRADA: Ascender en HDG 112° (RDL 112 ZCO RDL 292 URC) CRUZAR URC VOR ALT MNM 18000' E INCORPORARSE AL CIRCUITO DE ESPERA					
Nivel de Transición: Por ATC			Altitud de Transición: 18000'		



EN CIRCUITO RWY 28 OCA (OCH)		MINIMOS DE UTILIZACION DEL AD	
A	14500' (3800')	A	TECHO DE NUBES: 1200 m VISIBILIDAD: 8 KM
B			
C			
D			